

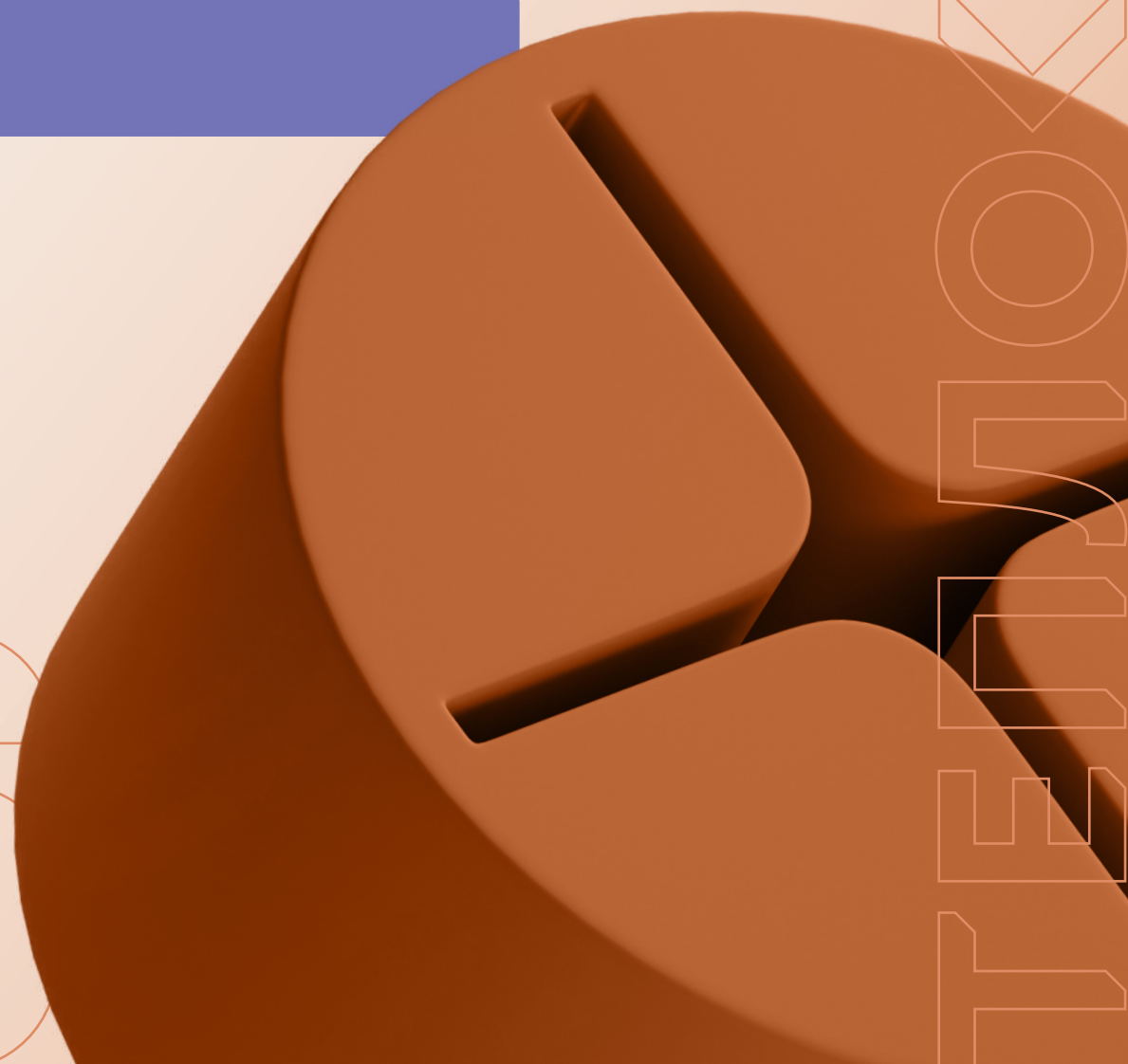
ПРАЙС-ЛИСТ

ПРОДУКЦИИ ТЕПЛОКОМ



ЦЕНЫ УКАЗАНЫ БЕЗ УЧЕТА НДС

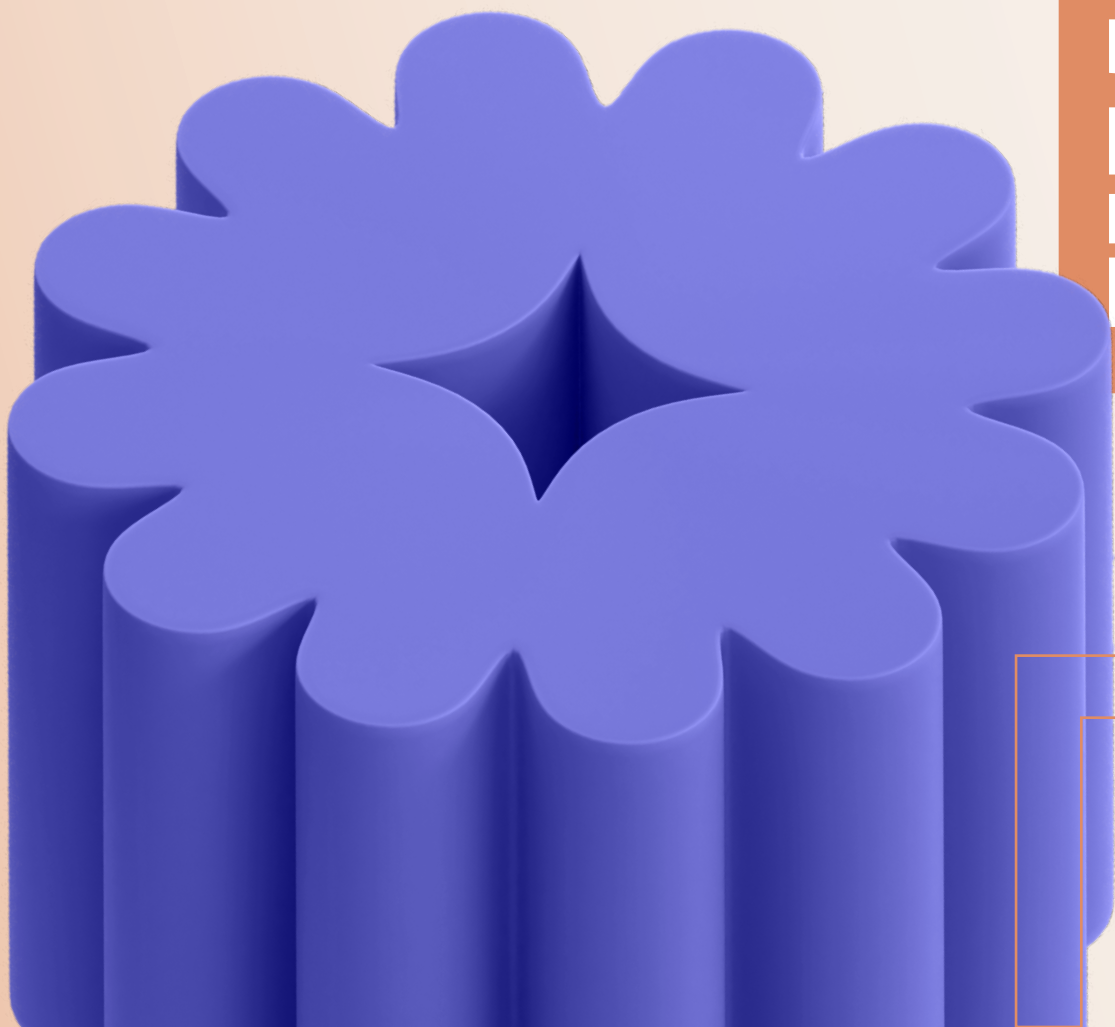
2020



ТЕПЛОКОМ

РАСХОДОМЕРЫ

преобразователи расхода
электромагнитные



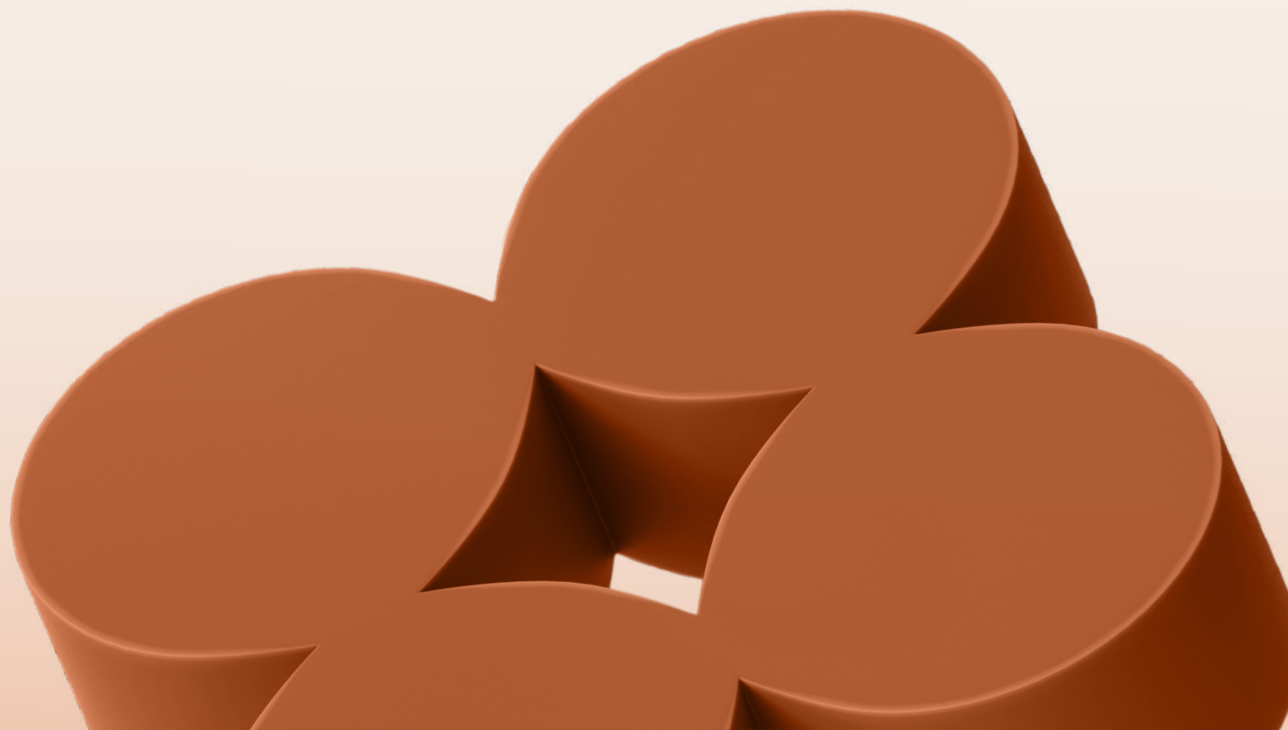
ТЕПЛОКОМ



ПРЕМ

ПРЕОБРАЗОВАТЕЛИ РАСХОДА ПРЭМ

ДУ	ИСПОЛНЕНИЕ	ИНДИКАЦИЯ	ИНТЕРФЕЙСЫ	ДАВЛЕНИЕ ИЗМ. СРЕДЫ	ЭЛЕКТРОДЫ	СТЕПЕНЬ ЗАЩИТЫ	ПИТАНИЕ, В	КЛАСС
15	ГФ ФЛ. ЧЕРН. СТАЛЬ	L0 НЕТ	- НЕТ	16 1,6 МПА	НЖ НЕРЖ. СТАЛЬ	IP65	12	A
20	ГФ2 ФЛ. НЕРЖ. СТАЛЬ	L2 С ИНДИКАЦИЕЙ	T ТОКОВЫЙ ВЫХОД	25 2,5 МПА	ТИ ТИТАН	IP68	24	A1
25	ГС СЭНДВИЧ	ИМИ С ИНДИКАЦИЕЙ+ BLUETOOTH	R RS-485		ТА ТАНТАЛ	ХВС		B1
32			TR ТОКОВЫЙ ВЫХОД+ RS-485		ХА ХАСТЕЛЛОЙ			C1
40								D
50							E	
65								
80								
100								
150								
200								
250								
300								



ДУ, ММ	КЛАСС D (1:150)	КЛАСС C1 (1:250)	КЛАСС B1 (1:450)	КЛАСС A1 (1:500)	КЛАСС A (1:1000)	КЛАСС E (1:100)	ВЕС ИМПУЛЬСА, Л/ИМП
	КОММЕРЧЕСКИЙ ДИАПАЗОН, М ³ /Ч						
	ПОГРЕШНОСТЬ ± 2%					ПОГРЕШНОСТЬ ± 0,5%	
15	0,04 - 6	0,024 - 6	0,013 - 6	0,012 - 6	0,006 - 6	0,06 - 6	0,45
20	0,08 - 12	0,048 - 12	0,027 - 12	0,024 - 12	0,012 - 12	0,12 - 12	0,5
25	0,12 - 18	0,072 - 18	0,04 - 18	0,036 - 18	0,018 - 18	0,18 - 18	0,75
32	0,2 - 30	0,12 - 30	0,067 - 30	0,06 - 30	0,03 - 30	0,3 - 30	1
40	0,3 - 45	0,18 - 45	0,1 - 45	0,09 - 45	0,045 - 45	0,45 - 45	2,5
50	0,48 - 72	0,288 - 72	0,16 - 72	0,144 - 72	0,072 - 72	0,72 - 72	2,5
65	0,8 - 120	0,48 - 120	0,27 - 120	0,24 - 120	0,12 - 120	1,2 - 120	5
80	1,2 - 180	0,72 - 180	0,4 - 180	0,36 - 180	0,18 - 180	1,8 - 180	10
100	1,87 - 280	1,12 - 280	0,62 - 280	0,56 - 280	0,28 - 280	2,8 - 280	10
150	4,2 - 630	2,52 - 630	1,4 - 630	1,26 - 630	0,63 - 630	6,3 - 630	25
200	7,5 - 1130	4,5 - 1130	2,51 - 1130	2,3 - 1130	1,13 - 1130	-	30
250	11,3 - 1700	6,8 - 1700	3,78 - 1700	3,4 - 1700	1,7 - 1700	-	40
300	20,7 - 3100	12,4 - 3100	6,89 - 3100	6,2 - 3100	3,1 - 3100	-	50

Таблица 1. Коммерческие диапазоны расходов в зависимости от метрологических классов преобразователей



ДУ, ММ	ТИП СОЕДИНЕНИЯ	КЛАСС D (1:150)	КЛАСС C1 (1:250)	КЛАСС B1 (1:450)	КЛАСС A1 (1:500)	КЛАСС A (1:1000)	КЛАСС E (1:100)	ВЕС ИМПУЛЬСА, Л/ИМП
15	ГС	33 000	35 000	44 000	44 500	ЦЕНА ПО ЗАПРОСУ	ЦЕНА ПО ЗАПРОСУ	0,45
15	ГФ	43 000	46 500	58 000	58 100			0,5
20	ГС	36 000	38 500	48 000	48 600			0,75
20	ГФ	48 500	52 000	66 000	66 250			1
25	ГС	38 400	40 500	51 500	51 840			2,5
25	ГФ	52 500	55 000	68 500	70 900			2,5
32	ГС	40 300	42 500	53 000	54 410			5
32	ГФ	53 000	56 000	71 000	71 600			10
40	ГС	44 500	46 000	58 000	60 080			10
40	ГФ	55 000	58 000	74 000	74 300			25
50	ГС	46 000	48 500	61 000	62 100			30
50	ГФ	58 000	62 000	77 500	78 300			40
65	ГС	53 000	56 000	70 000	71 550			50
65	ГФ	66 500	70 500	89 000	89 800			
80	ГС	55 000	58 000	75 000	75 250			
80	ГФ	71 000	75 000	94 000	95 900			
100	ГС	59 600	62 500	78 500	80 460			
100	ГФ	83 000	87 000	114 000	114 500			
150	ГФ	111 000	119 000	150 000	150 500			
200	ГФ	199 000	208 500	265 000	268 700			
250	ГФ	248 000	266 000	334 500	334 800			
300	ГФ	339 000	377 000	477 000	480 000			

Цены указаны без учета НДС

ИНТЕРФЕЙСЫ ДЛЯ ПРЭМ

	НАИМЕНОВАНИЕ	ЦЕНА (БЕЗ НДС)
R	RS-485 MODBUS RTU/ASCII	4 150
T	ТОКОВЫЙ ВЫХОД 4...20 мА	5 100
Bt	МОДУЛЬ BLUETOOTH	1 100
L2	ИНДИКАЦИЯ (арт. 2110) *	2 350
ИМИ	ИМИ-ПРЭМ (ИНДИКАЦИЯ И BLUETOOTH)	6 750

*Индикация (арт. 2110) – совместима только с предыдущими версиями электронных плат блоков ПРЭМ (542; 1517)



Интерфейсный модуль индикации (ИМИ)



Индикация (арт. 2110)



ДОПОЛНИТЕЛЬНЫЕ ИНТЕРФЕЙСЫ ДЛЯ ПРЭМ

ВЫНОСНОЙ МОДУЛЬ ИНДИКАЦИИ (ВМИ-ПРЭМ)

Электромагнитный расходомер ПРЭМ в комплекте с выносным модулем индикации (ВМИ-ПРЭМ), предназначен для дистанционного отображения параметров измерения.

Выносной модуль индикации ВМИ-ПРЭМ поставляется только в комплекте с электромагнитным расходомером ПРЭМ исполнение R (RS-485 Modbus RTU).

НАИМЕНОВАНИЕ		ЦЕНА (БЕЗ НДС)
ВМИ	ВМИ-ПРЭМ (ВЫНОСНОЙ МОДУЛЬ ИНДИКАЦИИ)	25 000

Цена электромагнитного расходомера ПРЭМ определяется согласно заказу и действующему прайсу ПРЭМ.

Примечание

Обмен данными между электромагнитным расходомером ПРЭМ и выносным модулем индикации (ВМИ-ПРЭМ) осуществляется по интерфейсу RS-485 (Modbus RTU)



ДОПОЛНИТЕЛЬНЫЕ ОПЦИИ ДЛЯ ПРЭМ

Варианты электродов для ПРЭМ

НАИМЕНОВАНИЕ	ЦЕНА
ЭЛЕКТРОДЫ ИЗ ТИТАНА ВТ1-0, ХАСТЕЛЛОЯ С-276, ТАНТАЛА ТВЧ	ПО ЗАПРОСУ

Дополнительные опции для ПРЭМ

НАИМЕНОВАНИЕ	ЦЕНА
ПОДБОР ПАРЫ ЭМР ПО МЕТРОЛОГИЧЕСКИМ ХАРАКТЕРИСТИКАМ	1 100

Конструктивные опции ПРЭМ

НАИМЕНОВАНИЕ	ДУ, ММ												
	15	20	25	32	40	50	65	80	100	150	200	250	300
ФЛАНЦЫ ИЗ НЕРЖ. СТАЛИ 12Х18Н10Т	3 450	3 850	4 050	4 150	4 450	4 700	5 250	5 600	8 100	8 950	16 100	19 300	29 950
ИСПОЛНЕНИЕ НА 2,5 МПА	1 600	2 100	2 650	3 200	3 700	4 250	4 800	5 350	5 850	6 400	-	-	-
ВЫРАВНИВАЮЩЕЕ КОЛЬЦО ИЗ НЕРЖ. СТАЛИ (1 ШТ)	3 230	3 230	3 570	4 280	4 770	5 500	5 500	5 600	5 600	8 140	9 340	10 320	12 320

Опции пылевлагозащиты преобразователей ПРЭМ

НАИМЕНОВАНИЕ	ЦЕНА
СТЕПЕНЬ ПЫЛЕВЛАГОЗАЩИТЫ IP68 ДУ 15-50 ММ	11 650
СТЕПЕНЬ ПЫЛЕВЛАГОЗАЩИТЫ IP68 ДУ 65, 80 ММ	14 750
СТЕПЕНЬ ПЫЛЕВЛАГОЗАЩИТЫ IP68 ДУ 100-300 ММ	18 450
КАБЕЛЬ ПИТАНИЯ ДЛЯ ПРЭМ IP68 (5М)	2 600
КАБЕЛЬ СИГНАЛЬНЫЙ ДЛЯ ПРЭМ IP68 (5М)	2 600
УВЕЛИЧЕНИЕ ДЛИНЫ КАБЕЛЯ (КРАТНО 5М, ДО 100М), ЗА КАЖДЫЕ 5М	2 300

Исполнение IP68 - внутреннее пространство корпуса заполнено компаундом, что обеспечивает полную герметичность и защиту от внешних воздействия влаги.

Степень пылевлагозащиты IP68 доступна только для ПРЭМ с фланцевым соединением.

Опции ПРЭМ для защиты от конденсата (на узлах ХВС)

НАИМЕНОВАНИЕ	ЦЕНА
ИСПОЛНЕНИЕ ХВС ДУ 15-50 ММ	1 600
ИСПОЛНЕНИЕ ХВС ДУ 65-80 ММ	2 650

Исполнение ХВС - внутреннее пространство корпуса заполнено составом на основе полиуретана, предотвращающим образование конденсата. Решение рекомендовано для применения на узлах учёта холодной воды.

МОНТАЖНЫЕ КОМПЛЕКТЫ (МК) И ИМИТАТОРЫ ПРЭМ



МК №2 – шпильки/болты, гайки, шайбы

МК №3 – монтажный комплект №2 + фланцы

НАИМЕНОВАНИЕ	СОЕДИНЕНИЕ	ДУ, ММ													
		15	20	25	32	40	50	65	80	100	150	200	250	300	
МК №2	СЭНДВИЧ	1250	1 250	1250	2 600	4 150	4 150	4 150	6 600	7 100	-	-	-	-	
	ФЛАНЕЦ	1 150	1 150	1 150	1 300	1 300	1 400	1 400	2 750	2 850	4 750	14 400	36 800	49 100	
МК №3	СЭНДВИЧ	2000	2 300	4200	4 650	6 400	6 400	7 850	12 000	12 800	-	-	-	-	
	ФЛАНЕЦ	1 850	2 150	3 100	3 150	3 550	4 600	5 450	12 000	12 800	14 400	27 400	49 100	78 000	
ИМИТАТОР	СЭНДВИЧ	2100	2 400	2400	2 400	2 850	3 150	3 900	4 500	6 350	-	-	-	-	
	ФЛАНЕЦ	2 400	2 550	3 850	4 000	4 450	5 200	7 400	8 050	10 450	15 350	25 800	38 750	67 900	

Комплекты присоединительной арматуры к ПРЭМ IP 68 для перевода безнапорных потоков в напорные

НАИМЕНОВАНИЕ	ЦЕНА
КОМПЛЕКТ АРМАТУРЫ ДЛЯ УЧЕТА СТОКОВ ДУ 20	4 950
КОМПЛЕКТ АРМАТУРЫ ДЛЯ УЧЕТА СТОКОВ ДУ 32	8 100
КОМПЛЕКТ АРМАТУРЫ ДЛЯ УЧЕТА СТОКОВ ДУ 40	9 000
КОМПЛЕКТ АРМАТУРЫ ДЛЯ УЧЕТА СТОКОВ ДУ 50	9 200
КОМПЛЕКТ АРМАТУРЫ ДЛЯ УЧЕТА СТОКОВ ДУ 65	10 950
КОМПЛЕКТ АРМАТУРЫ ДЛЯ УЧЕТА СТОКОВ ДУ 80	15 550
КОМПЛЕКТ АРМАТУРЫ ДЛЯ УЧЕТА СТОКОВ ДУ 100	17 650
КОМПЛЕКТ АРМАТУРЫ ДЛЯ УЧЕТА СТОКОВ ДУ 150	24 750

НАИМЕНОВАНИЕ	ЦЕНА
ЗАЩИТНЫЙ ТОКОПРОВОД КМ 20,32,50,65,80,100,150 С КОМПЛЕКТОМ КРЕПЕЖА	500

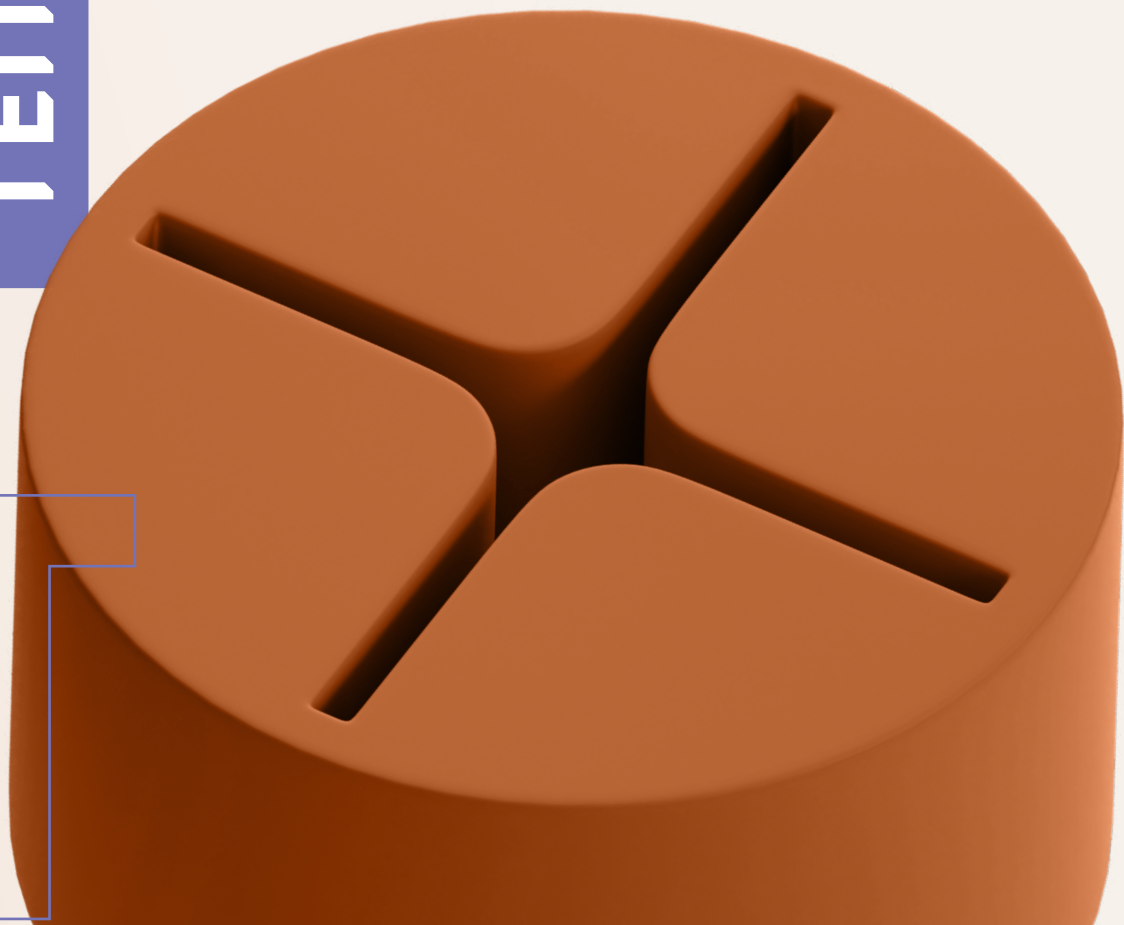


ТЕПЛОКОМ

ВЫЧИСЛИТЕЛИ

вычислители количества
теплоты и газа

ВКТ



ВЫЧИСЛИТЕЛИ КОЛИЧЕСТВА ТЕПЛОТЫ

тепловычислители ВКТ-9

НАИМЕНОВАНИЕ	ТЕПЛОВАЯ СИСТЕМА, ШТ	КОЛ-ВО ПОДКЛЮЧАЕМЫХ ДАТЧИКОВ			ТИП ПИТАНИЯ	ЦЕНА
		РАСХОДА	ТЕМПЕРАТУРА	ДАВЛЕНИЯ		
ВКТ-9-01	1	6	4	3	АВТОНОМНОЕ	26 750
ВКТ-9-02	2	9	8	6		31 500
ВКТ-9-01 (С МОДУЛЕМ ПИТАНИЯ И БП)	1	6	4	3	КОМБИНИРОВАННОЕ	29 500
ВКТ-9-02 (С МОДУЛЕМ ПИТАНИЯ И БП)	2	9	8	6		34 250

Опции для ВКТ-9

НАИМЕНОВАНИЕ	ЦЕНА
МОДУЛЬ РАСШИРЕНИЯ (RS-485) для ВКТ-9 *	5 400
МОДУЛЬ ПИТАНИЯ для ВКТ-9	1150

* - при заказе без вычислителя цена согласно прайсу ЗИП



тепловычислители ВКТ-7

НАИМЕНОВАНИЕ	ТЕПЛОВАЯ СИСТЕМА, ШТ	КОЛ-ВО ПОДКЛЮЧАЕМЫХ ДАТЧИКОВ			ТИП ПИТАНИЯ	ЦЕНА
		РАСХОДА	ТЕМПЕРАТУРА	ДАВЛЕНИЯ		
ВКТ-7-01	1	4	2	-	АВТОНОМНОЕ	27 000
ВКТ-7-02	1	5	2	-		29 000
ВКТ-7-03	2	7	5	-		36 500
ВКТ-7-04	2	7	5	4		42 500
ВКТ-7-04Р	2	6	5	5		49 500

Опции для ВКТ-7*

НАИМЕНОВАНИЕ	ЦЕНА
МОДУЛЬ ИСТОЧНИКА ПИТАНИЯ	3 100
АДАПТЕР RS 232 (ВКТ 7) ГП	2 700
АДАПТЕР ETHERNET ВКТ-7	3 000
ВСТРОЕННЫЙ ИНТЕРФЕЙС RS-485	3 800
ДОПОЛНИТЕЛЬНЫЕ ВЫХОДЫ	1 300
ДОПОЛНИТЕЛЬНАЯ ПЛАТА ПИТАНИЯ 3,6 В ДЛЯ УЛЬТРАЗВУКОВЫХ ДАТЧИКОВ РАСХОДА	1 800

* - при заказе без вычислителя цена согласно прайсу ЗИП



ВКТ-7



ВКТ-5

тепловычислители ВКТ-5

НАИМЕНОВАНИЕ	ТЕПЛОВАЯ СИСТЕМА, ШТ	КОЛ-ВО ПОДКЛЮЧАЕМЫХ ДАТЧИКОВ			ТИП ПИТАНИЯ	ЦЕНА
		РАСХОДА	ТЕМПЕРАТУРА	ДАВЛЕНИЯ		
ВКТ-5	ДО 4	8	8	8	СЕТЕВОЕ	81 000

Опции для ВКТ-5

НАИМЕНОВАНИЕ	ЦЕНА
МОДУЛЬ РАСШИРЕНИЯ (RS-485) ДЛЯ ВКТ-5	3 800

ШКАФЫ МОНТАЖНЫЕ

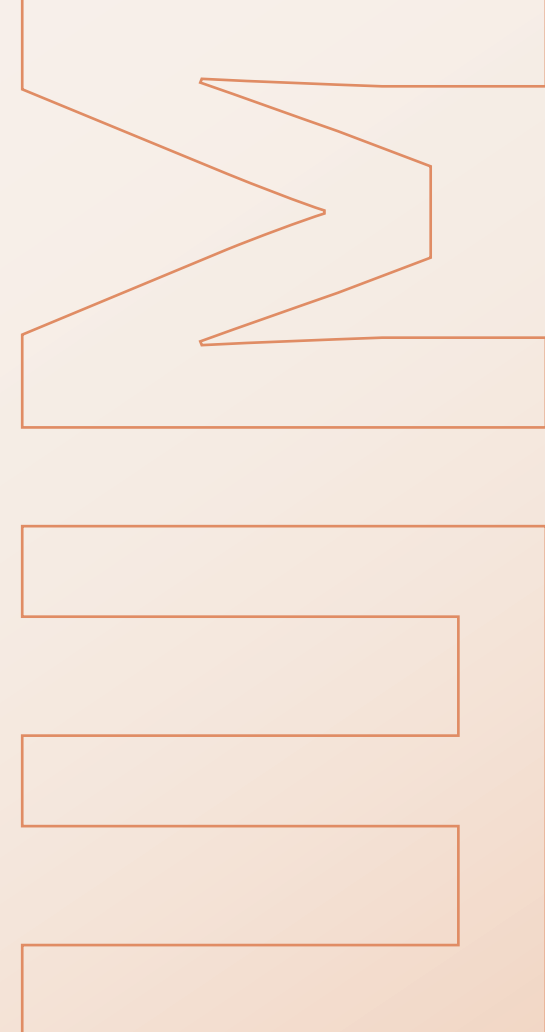
Шкафы УУ

НАИМЕНОВАНИЕ	ЦЕНА
ШКАФ УЗЛА УЧЕТА ШМ5 (IP-55 ДЛЯ ВКТ-5 В СБОРЕ)	23 600
ШКАФ УЗЛА УЧЕТА ШМ7 (IP-55 ДЛЯ ВКТ-7 В СБОРЕ)	19 800
ШКАФ УЗЛА УЧЕТА ШМ9 (IP-55 ДЛЯ ВКТ-9 В СБОРЕ)	21 300



НАИМЕНОВАНИЕ	ЦЕНА
ШКАФ УЧЕТА И КОНТРОЛЯ ШУ-9-01-БМП ГП (ВКЛЮЧАЕТ ВКТ9-01-БП, МОДЕМ, АНТЕННУ, БЛОКИ ПИТАНИЯ)	58 100
ШКАФ УЧЕТА И КОНТРОЛЯ ШУ-9-02-БМП ГП (ВКЛЮЧАЕТ ВКТ9-02-БП-RS485, МОДЕМ, АНТЕННУ, БЛОК ПИТАНИЯ)	64 600

НАИМЕНОВАНИЕ	ЦЕНА
ОФОРМЛЕНИЕ ПАСПОРТА ТЕПЛОСЧЕТЧИКА ТСК НА БАЗЕ ВКТ	2 100



ВЫЧИСЛИТЕЛИ КОЛИЧЕСТВА ГАЗА

ВЫЧИСЛИТЕЛИ КОЛИЧЕСТВА ГАЗА ВКГ-3Т

НАИМЕНОВАНИЕ	КОЛ-ВО ГАЗОПРОВОДОВ, ШТ	ТИП ПИТАНИЯ	ЦЕНА
ВКГ-3Т	2	АВТОНОМ./СЕТЕВОЕ	35 000

Опции для ВКГ-3Т

НАИМЕНОВАНИЕ	ЦЕНА
МОДУЛЬ ИСТОЧНИКА ПИТАНИЯ	3 100
АДАПТЕР RS 232 ГП	2 700
АДАПТЕР ETHERNET ВКГ-3	3 000
ВСТРОЕННЫЙ ИНТЕРФЕЙС RS-485	3 800



ВКГ-3Т



ВКГ-2

ВЫЧИСЛИТЕЛИ КОЛИЧЕСТВА ГАЗА ВКГ-2

НАИМЕНОВАНИЕ	КОЛ-ВО ГАЗОПРОВОДОВ, ШТ	ТИП ПИТАНИЯ	ЦЕНА
ВКГ-2	3	СЕТЕВОЕ	65 000

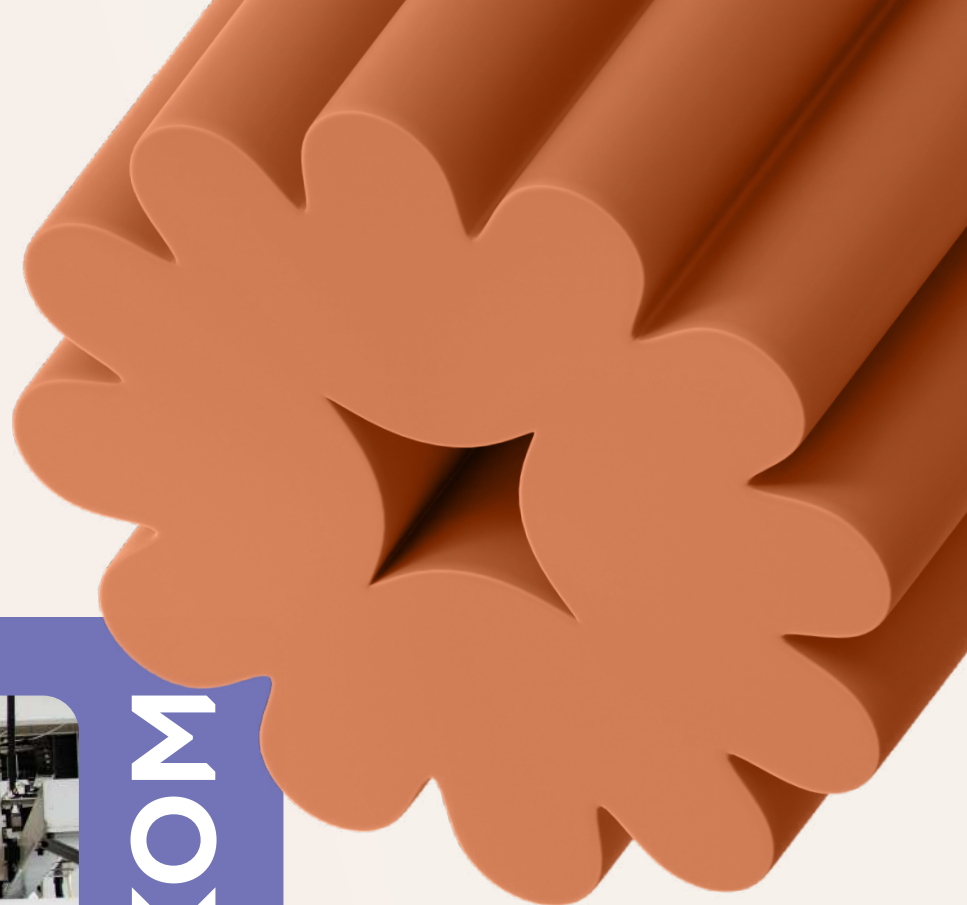
Опции для ВКГ-2

НАИМЕНОВАНИЕ	ЦЕНА
МОДУЛЬ РАСШИРЕНИЯ (RS-485) ДЛЯ ВКГ-2	3 800

ДОПОЛНИТЕЛЬНОЕ ОБОРУДОВАНИЕ

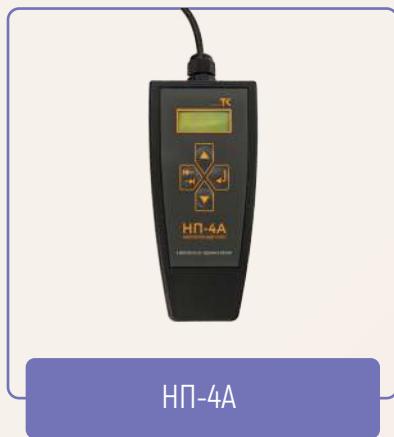


ТЕПЛОКОМ



устройства считывания информации

НАИМЕНОВАНИЕ	ОПИСАНИЕ	ЦЕНА
НП-4А	НАКОПИТЕЛЬ-АРХИВАТОР ДЛЯ СЪЕМА ИНФОРМАЦИИ С ВКТ-5, -7,-4М, ВКГ-2,-3, ПРЭМ	15 100
НП-5	НАКОПИТЕЛЬ-АРХИВАТОР ДЛЯ СЪЕМА АРХИВОВ С ВЫЧИСЛИТЕЛЕЙ ВКТ-9 И ТМК-Н	12 800



оборудование для диспетчеризации

НАИМЕНОВАНИЕ	ОПИСАНИЕ	ЦЕНА
МПД-1	МОДУЛЬ ПЕРЕДАЧИ ДАННЫХ GSM/GPRS, 2 СИМ-КАРТЫ, СИСТЕМА «СОБЫТИЕ-ДЕЙСТВИЕ» (ДО 8 ДЕЙСТВИЙ), ОТПРАВКА СМС. ИНТЕРФЕЙСЫ RS-232, RS-485	10 100
МОДЕМ GSM/GPRS RS232/485 2SIM ТЕПЛОКОМ	МОДЕМ, КАБЕЛЬ, БП, АНТЕННА 2,5М ЗДБ, АДАПТЕР КРЕПЛЕНИЯ	12 200
МОДЕМ GSM/GPRS RS232/485 2SIM ТЕПЛОКОМ	МОДЕМ, КАБЕЛЬ, БП, АНТЕННА 2,5М 7ДБ, АДАПТЕР КРЕПЛЕНИЯ	14 200

устройства контроля

НАИМЕНОВАНИЕ	ОПИСАНИЕ	ЦЕНА
ИР-1	ИМИТАТОР РАСХОДА ФОРМИРУЕТ ВЫХОДНЫЕ СИГНАЛЫ, ИМИТИРУЮЩИЕ ИМПУЛЬСНЫЙ «ВЫХОД» НА РАЗЛИЧНЫХ ЗНАЧЕНИЯХ РАСХОДА	14 400

преобразователи интерфейсов

НАИМЕНОВАНИЕ	ЦЕНА
USB-RS232 (арт. 19407)	3 300
RS485 В ETHERNET (арт. 72787)	6 500
RS232 В ETHERNET (арт. 71660)	5 400



ИР-1



USB-RS232



RS485/232 В ETHERNET

устройства передачи данных

НАИМЕНОВАНИЕ	ЦЕНА
КАБЕЛЬ 0-МОДЕМНЫЙ 9F-9F, 1,8М СС134-6 ДИАМ.4,5-5ММ., АРТ. 5309	425



Кабель 0-модемный 9f-9f

ТЕПЛОКОМ